

IL CONVEGNO È PROMOSSO DA

Università degli Studi di Torino
Dipartimento di Studi Storici

Politecnico di Torino
Dipartimento Architettura & Design

A CURA DI

Elena Dellapiana
Maria Beatrice Failla
Franca Varallo

COMITATO SCIENTIFICO

Giampiero Bosoni, Maria Ida Catalano, Silvia Cecchini,
Paola D'Alconzo, Michela di Macco, Patrizia Dragoni,
Anna Maria Ducci, Antonella Gioli, Valeria Meirano,
Susanne Meyer, José Luis De la Nuez Santana, Almudena
Perez de Tudela, Cecilia Pennacini, Chiara Piva, Dominique
Poulot, Federica Rovati, Maurizio Vivarelli, Francesca
Zanella, Stefania Zuliani

SEGRETERIA ORGANIZZATIVA

Irene Calvi
Pietro Rubino

SEDI DEL CONVEGNO

Palazzo del Rettorato, Via Giuseppe
Verdi 8, 10124, Torino

Castello del Valentino, Viale Mattioli
39, 10125, Torino



POLITECNICO
DI TORINO
Dipartimento di
Architettura & Design

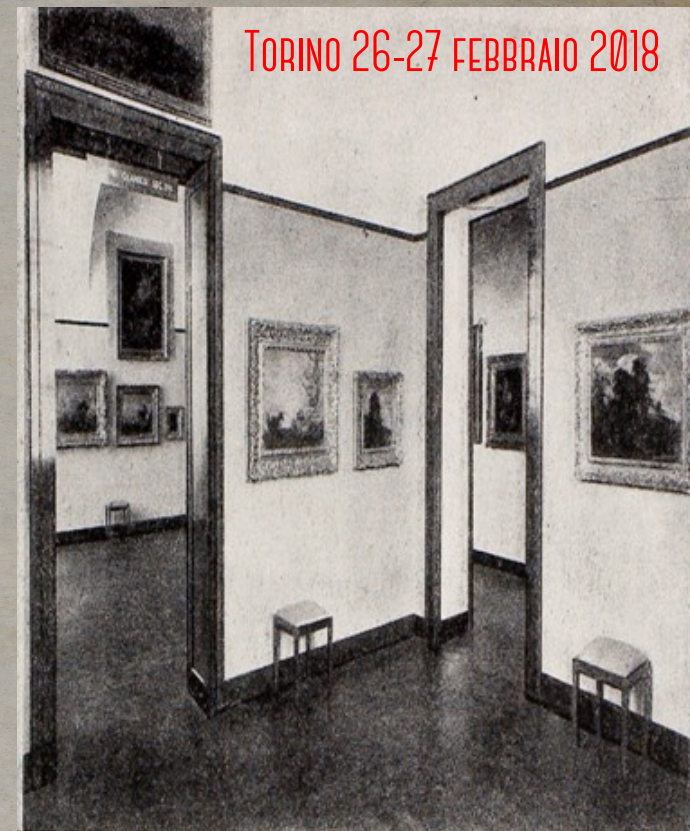
PROVINCIA
GRUPPO
STORIA
STORIA DEL LAVORO
E DEI DOCUMENTI
DIPARTIMENTO DI
STUDI
STORICI



UNIVERSITÀ
DEGLI STUDI
DI TORINO

CONVEGNO INTERNAZIONALE DI STUDI

TORINO 26-27 FEBBRAIO 2018



MUSEI IN EUROPA NEGLI ANNI TRA
LE DUE GUERRE
LA CONFERENZA DI MADRID DEL
1934
UN DIBATTITO INTERNAZIONALE

LUNEDÌ 26 FEBBRAIO H. 9.00
UNIVERSITÀ DEGLI STUDI DI TORINO
AULA MAGNA DEL RETTORATO

Saluti di apertura

Adele Monaci, Direttrice del Dipartimento di Studi Storici

Elena Dellapiana, Maria Beatrice Failla, Franca Varallo,
Introduzione ai lavori

Sezione 1

LE GIORNATE DELLA CONFERENZA

- Carmen San Díaz (Museo Cerralbo Madrid) e Alicia Herrero Delavernay (Museo Nacional de Artes Decorativas Madrid), *Le giornate della Conferenza. La ricostruzione del programma del convegno*
- Jean Baptiste Jamin (École du Louvre Parigi), *La Conferenza di Madrid, quando la diplomazia incontra la museografia*
- Antonio García Bascón (Junta de Andalucía), *Jean Capart non era a Madrid*
- Marta Nezzo (Università di Padova), *La partecipazione italiana al Convegno di Madrid: spunti e riflessioni*

Coffee break

Sezione 2

MUSEOLOGIA E CRITICA D'ARTE: IL DIBATTITO TRA LE DUE GUERRE

- Franca Varallo (Università degli Studi di Torino), *Introduzione alla sezione*
- Jennifer Cooke (Università degli Studi di Torino), *La riflessione sui musei nei congressi internazionali di storia dell'arte*
- Annamaria Ducci (INHA Parigi), *Focillon e il museo*
- Stefania Zuliani (Università degli Studi di Salerno), *Dorner e il Kabinett der Abstrakten*
- Maurizio Vivarelli (Università degli Studi di Torino), *Biblioteche e "beni culturali" negli anni del fascismo*

Sezione 3

MUSEI TRA MODERNITÀ E AMBIENTAZIONE

- Maria Beatrice Failla (Università degli Studi di Torino), *Introduzione alla sezione*
- Nadia Barrella (Università della Campania Luigi Vanvitelli), *Da collezioni private a "pubbliche virtù": uomini e scelte innovative nei musei napoletani nel primo Novecento*
- Antonella Gioli (Università di Pisa), *Museologia e ideologia: il caso del Museo di Bolzano*

- Patrizia Dragoni e Caterina Paparello (Università degli Studi di Macerata), *Guglielmo Pacchioni a Pesaro: il riallestimento del museo*
- Alessandra Galizzi Kroegel e Agnese Costa (Università degli Studi di Trento), *Antesignani e misconosciuti: i progetti allestitivi di Guglielmo Pacchioni per Palazzo Ducale a Mantova*
- Anna Tulliach (University of Leicester), *Pericle Ducati museologo. Il Museo Civico di Bologna tra le due guerre mondiali*
- Victoria Márquez Feldman (Université Paris 1 Pantheon-Sorbonne), *«Light in the Temple»: the influence of "Mouseion" in the 1930's rearrangement of the rooms of the National Museum of Fine Arts in Buenos Aires, Argentina*
- Teresa Neto (Técnico Lisboa), *From an empty Palace to new museological practices in a Historical House Museum*
- Almudena Pérez de Tudela (Patrimonio Nacional, Madrid), *Gli interventi storicisti al Monastero dell'Escorial dalla direzione di Florit negli anni Venti fino all'inizio della guerra civile*
- Annalisa Pesando (Politecnico di Torino), *Gli ISIA e i musei industriali*

h. 18.00 Tavola rotonda

Chiara Piva (Università Ca' Foscari di Venezia), Susanne Adina Meyer (Università degli Studi di Macerata), Stefania De Blasi (Centro Conservazione e Restauro "La Venaria Reale")

MARTEDÌ 27 FEBBRAIO H. 9.00

POLITECNICO DI TORINO
SALONE D'ONORE CASTELLO DEL VALENTINO

Saluti di apertura

Paolo Mellano, Direttore del Dipartimento Architettura & Design

Sezione 4

GLI INGRANAGGI DEL MUSEO: TUTELA, GESTIONE, COMUNICAZIONE

- Patrizia Dragoni (Università degli Studi di Macerata), *Introduzione alla sezione*
- Silvia Cecchini (Università degli Studi di Milano), *«Un nuovo modo di vedere». La fotografia per la museografia e la conservazione negli anni Trenta*
- Patricia García-Montón González (Universidad Complutense de Madrid), *«Un invito alla Spagna». The Prado and its no-loans policy in Interwar Europe*
- Maria Ida Catalano (Università della Toscana), *Lo spazio della sosta alla Conferenza di Madrid*

- Valeria Finocchi (Polo Museale del Veneto, Venezia), *Guide, cataloghi, itinerari per le Gallerie dell'Accademia di Venezia. Gli strumenti per la visita e la conoscenza delle collezioni del museo nel dibattito critico tra le due guerre*
- Martina Lerda (Università di Pisa), *La promozione dei musei italiani negli anni Trenta*
- Paola Pogliani (Università della Toscana), *La riflessione sul trattamento della lacuna negli anni Trenta e le origini del tratteggio*

Coffee break

Sezione 5

MOSTRE

- Francesca Zanella (Università di Parma), *Introduzione alla sezione*
- Giuseppe De Sandi (Università degli Studi di Bari Aldo Moro), *«Tre mesi di quotidiane visite alle sale di Palazzo Pitti». Note e Impressioni di Margherita Nugent sulla mostra del 1922 (1925-1930)*
- Andrea Leonardi (Università degli Studi di Bari Aldo Moro), *«Casualità e confusione» (Orlando Grosso, 1908)- «Barbarico disordine» (Roberto Longhi, 1954). Il modello mostre-musei nella Genova degli anni Trenta*
- Aurora Roscini Vitali (Università La Sapienza di Roma), *«Musealizzare le mostre» La trasformazione in senso permanente degli allestimenti effimeri del regime fascista*
- Matilde Cartolari (Technische Universität Berlin), *Da Madrid a Venezia: Nino Barbantini e le mostre di Tiziano (1935) e Tintoretto (1937)*

Sezione 6

NUOVI SPUNTI PER LA MUSEOGRAFIA

- Elena Dellapiana (Politecnico di Torino), *Introduzione alla sezione*
- Alessandro Martini (Politecnico di Torino), *Riccardo Gualino, l'Italia e oltre. Architetture per l'arte tra privato e pubblico: esperienze e modelli negli anni Venti del Novecento*
- Dario Scodeller (Università di Ferrara), *Carlo Scarpa agli esordi*
- Massimiliano Savorra (Università del Molise), *I musei scientifici universitari durante il fascismo e l'Istituzione Politecnica di Milano*
- Giampiero Bosoni (Politecnico di Milano), *Franco Albini alla Pinacoteca di Brera, 1941-1949. Dall'allestimento alla museografia*

Chiusura lavori